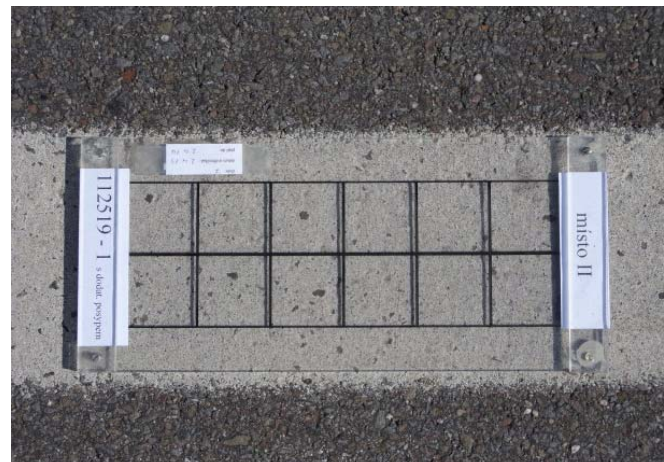


**AKRYSIL SP**  
stříkaná plastická hmota barvy bílé

<b>Technické vlastnosti</b>		
Viskozita základní složky (pohárek $\phi = 6$ mm)	[s]	30 - 60
Druh vytvrzovací složky		reaktivní balotina
<b>Podmínky pro aplikaci</b>		
Výrobce doporučená teplota vzduchu	[°C]	min. 10
Výrobce doporučená teplota podkladu	[°C]	min. 10
Výrobce doporučená relativní vlhkost vzduchu	[%]	max. 80
Poměr mísení		A : B = 1 : 1
Dávkování hmoty	[g.m <sup>-2</sup> ]	800
Druh dodatečného posypu		složka B – Reaktivglasperlen 100-600 G20
Dávkování dodatečného posypu	[g.m <sup>-2</sup> ]	800
<b>Měření při pokládce na zkušební úseku</b>		
Tloušťka mokrého nástřiku základní složky	[ $\mu$ m]	500
Doba vytvrzení při teplotě vzduchu 31 °C	[min]	5
Tloušťka vytvrzeného plastu	[ $\mu$ m]	1200

vzhled značení po 12 měsících



Výsledky měření na zkušební úseku po 12 měsících od pokládky a zařazení do tříd (čáry s dodatečným posypem)

místo měření	denní viditelnost QD (mcd.m <sup>-2</sup> .lx <sup>-1</sup> )	třídy	denní viditelnost $\beta$	třídy	drsnost SRT	třídy	noční viditelnost R (mcd.m <sup>-2</sup> .lx <sup>-1</sup> )	třídy	index opotřebení	třídy
I.	129	Q 2	0,3050	B 2	52	S 2	194	R 3	1	-
II.	131	Q 3	0,3122	B 2	50	S 2	146	R 2	1	-
III.	145	Q 3	0,3620	B 2	55	S 3	155	R 3	1	-
IV.	161	Q 4	0,4260	B 3	56	S 3	242	R 4	1	-
V.	138	Q 3	0,3196	B 2	53	S 2	150	R 3	1	-

**Výsledky měření na zkušebním úseku v novém stavu (NS), po 6 měsících od pokládky (6M) a 12 měsících od pokládky (12M)**

místo měření	denní viditelnost QD (mcd.m <sup>-2</sup> .lx <sup>-1</sup> )			denní viditelnost β			drsnost SRT			noční viditelnost R (mcd.m <sup>-2</sup> .lx <sup>-1</sup> )			index opotřebení
	NS	6M	12M	NS	6M	12M	NS	6M	12M	NS	6M	12M	
I.	212	145	129	0,5270	0,3089	0,3050	48	52	52	396	248	194	1
II.	215	144	131	0,5782	0,3152	0,3122	47	50	50	380	215	146	1
III.	217	142	145	0,5629	0,3283	0,3620	48	52	55	400	235	155	1
IV.	211	142	161	0,4711	0,3182	0,4260	48	52	56	338	200	242	1
V.	215	141	138	0,5618	0,3151	0,3196	49	52	53	401	197	150	1

**Výsledky měření na zkušebním úseku po 24 měsících od pokládky**

místo měření	denní viditelnost QD (mcd.m <sup>-2</sup> .lx <sup>-1</sup> )	denní viditelnost β	drsnost SRT	noční viditelnost R (mcd.m <sup>-2</sup> .lx <sup>-1</sup> )	index opotřebení
I	119	0,3023	48	107	1
III	130	0,3034	54	139	1
IV	131	0,3113	54	167	1
V	127	0,3169	52	105	1